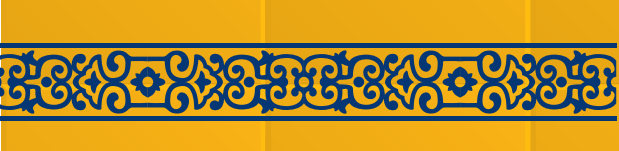




# SOMOS LOS MÁS FRESCOS

**MERCADO DE TRIANA**  
Asociación de Comerciantes del Mercado de Triana



**MERCADO  
DE TRIANA**



# Somos historia. Somos Triana

**E**l Mercado de Triana es un espacio de convivencia, ocio y comercio tradicional que se asienta en un espacio histórico del arrabal de Triana, sobre los restos de un antigua fortificación militar de origen almohade que durante siglos se conoció como *Castillo de San Jorge*.



 *Aspecto del extinto Castillo de San Jorge junto al desaparecido Puente de Barcas.*

**Para remitirnos a los datos más antiguos sobre el espacio en el que se asienta nuestro mercado tenemos que transportarnos a la dominación islámica de Sevilla, concretamente al período almohade, dinastía que elevaría a Sevilla a la categoría de capital califal en 1171. Este hecho provocó una serie de construcciones en la ciudad que aún hoy son visibles, legando a la urbe sevillana una vasta herencia patrimonial como la Giralda, el Patio de los Naranjos, la Torre del Oro y muchas otros elementos patrimoniales que son hoy emblema de Sevilla.**

Una de esas construcciones fue una fortificación que defendería el primer puente de barcas que uniría la medina de la Sevilla islámica con el arrabal de Triana, inaugurado el puente en 1171 el castillo servía de guarda y fortaleza defensiva frente a cualquier ataque cristiano como el que perpetraron las tropas castellanas de Pelay Correa en 1247, en pleno asedio a la Sevilla musulmana.

Con la reconquista de la ciudad por parte de Fernando III en 1248 el castillo pasa a manos castellanas, siendo durante el S. XV propiedad de la Casa de Medina Sidonia. A finales del XV, en 1481 se fundaría en Sevilla la primera sede del Tribunal del Santo Oficio, que ocuparía el castillo hasta 1785. Durante esos tres siglos el Castillo de San Jorge sirvió de sede a la Inquisición, existiendo aún bajo el mercado restos que nos hablan de la presencia inquisitorial como las casas de los inquisidores o la sala de audiencias del tribunal.



 Antigua Plaza de Abastos de Triana, vigente hasta 1991.

Tras la marcha en 1785 del tribunal el castillo sería derribado por el estado ruinoso que presentaba, ya que su cercanía al río Guadalquivir lo hacía víctima de las continuas riadas y crecidas del río. Sería a comienzos del S. XIX, en 1821, cuando se instalaría la primitiva Plaza de Abastos de Triana en el solar que ocupó el extinto castillo. Este mercado, construido al gusto de la época y abierto al aire libre con puestos de tejados a dos aguas, duraría hasta 1991, cuando en abril de ese año y en los prolegómenos de la Exposición Universal de 1992 fue derribado en pos de construir uno nuevo que presentase servicios más modernos y acordes con los nuevos tiempos que venían.

El derribo del antiguo mercado hizo aflorar en el solar los restos arqueológicos del Castillo de San Jorge, por lo que las obras se paralizaron durante varios años, trasladándose los comerciantes del mercado a uno provisional que se situó en un solar de la vecina calle Alfarería.



 Aspecto que presentaba el solar del mercado en 1991, tras su derribo.

**Finalmente, en el año 2001, abría sus puertas el nuevo Mercado de Triana, remozado, cubierto y adaptado a los nuevos tiempos. Poco después, y tras ocho años de trabajos, se inauguraba el centro de interpretación del Castillo de San Jorge (2009), situado bajo el Mercado de Triana, cuyos restos arqueológicos musealizados y puestos en valor son hoy visitables en el subsuelo del mercado.**



 *Maqueta del Castillo de San Jorge en el centro de interpretación, bajo el suelo*

**Hoy en día, el Mercado de Triana es un ejemplo de renovación y adaptación a los nuevos tiempos sin perder la noción del pasado, respetando el espacio histórico donde se asienta y convirtiéndose un un modelo de convivencia donde todos tienen cabida: mayores, jóvenes y pequeños, donde las nuevas generaciones de trianeros compran a los nietos de los tenderos que despachaban a sus abuelas, donde los vecinos se funden con los turistas, donde el pasado se funde con el presente.**

**Un lugar que sin perder su esencia ha sabido a la perfección adaptarse a los nuevos tiempos y donde todos -comerciantes tradicionales o negocios más recientes- tienen su sitio: charcuterías, carnicerías, fruterías, pollerías, semillerías, pescaderías y mariscos, bares de tapas, abacerías, sushi y comida japonesa, floristerías, peluquerías, bares de copas, cervecerías artesanales, cafeterías, pastelerías, panaderías, un pastificio italiano, un zapatero, abacerías, encurtidos, tiendas de regalos, escuelas de cocina, incluso una sala de teatro.**

**Todo ello encerrado en unos muros de tapial almohade con casi un milenio de historia y con todo el futuro por delante.**



 Muros de tapial almohade del castillo (S. XIII) que cercan el mercado.

# Una marca muy trianera

Hemos actualizado nuestra identidad corporativa, pero siempre manteniendo nuestro sello de identidad. Triana ceramista.

Responsabilidad  
Tradición artesana



Responsabilidad  
Tradición artesana



Conservar historia

# Con nuestra propia tipografía

Una imagen de marca realizada a mano, como los pintores ceramistas realizaban en la antigua fábrica de cerámica de Triana.

Tipografía  
Mercado de Triana



Tipografía  
Mercado de Triana



# Una plaza de abastos a la última !!!

Contamos con nuestra propia iconografía, que hacen accesibles nuestros servicios de manera universal.

Nuestros colores son PANTONES basados en los antiguos pigmentos que se utilizaban en la cerámica.

 PRINCIPALES	 Panadería	 Carnicería	 Pescadería	 Frutería	 Floristería	 Semillería	 Encurtidos	 Cocedero
 Bazar y regalos	 Hostelería	 Teatro	 CocederoR	 ecova	 Peluquería	 Zapatero	 Bar cafetería	
 Textil	 Cocktels y zumos	 Escuela de cocinaR	 OTROS ICONOS	 Cervecería	 egalos	 Gourmet	 Carnicería	
 Charcutería	 Zumos	 Shushi	 Semillería	 Ludoteca	 DecoraciónW	 CE	 scaleras	
 WIFI	 Facebook	 Imstagram	 TwitterN	 O FUMARP	 erros NO	 Compra	 Maps	

Pantones corporativos primarios de la marca



PANTONE 124C

C0/M32/M100/K0

AVERY 704



PANTONE 109C

C0/M14/Y100/K0

AVERY 706



PANTONE 288C

C100/M80/Y06/K30

AVERY 752

Cuatricromía

Equivalente en Vinilo

Colores de apoyo para la identidad



Variantes cromáticas corporativas

Pantones corporativos secundarios de la marca



PANTONE 423C

C22/M14/Y20/K45

AVERY 744



PANTONE 1797C

C2/M98/Y85/K7

AVERY 726

Cuatricromía

Equivalente en Vinilo



MERCADO TRIANA



# Tenemos un lenguaje propio

Y en nuestras aplicaciones, campañas y mensajes publicitarios aplicamos nuestro lenguaje y autentificamos más nuestro entorno.



Uso de nuestra identidad para merchandising, gadgets, azulejos. Reforzar nuestra identidad, nuestra cultura, tradición ceramista y la marca **SEVILLA**.

# Accesibilidad y servicios

Hemos modernizado la señalética, con una iconografía visible y clara. Además disponemos de WIFI GRATUITO en todo el Mercado.



Realización de SEÑALÉTICA en azulejos. COLABORACIÓN y apoyo económico con los talleres de la provincia.





# Marketing

Elaboración de Planes de Marketing para la entidad.

-

Acciones de comunicación y/o publicidad dirigidas a promover las ventas directas, fidelizar y atraer a los consumidores al comercio de proximidad de Sevilla.



## DATE UN GARBEO

PASÉATE POR EL MERCADO DE TRIANA Y PÁSALO DE LUJO.

WANDER AROUND THE MARKET AND HAVE A GREAT TIME.



Creación de nuestro propio lenguaje de marca.

Acercar nuestra cultura, gastronomía e identidad al consumidor.

# Marketing

Elaboración de Planes de Marketing para la entidad.

-  
Acciones de comunicación y/o publicidad dirigidas a promover las ventas directas, fidelizar y atraer a los consumidores al comercio de proximidad de Sevilla.



Realizar sesiones fotográficas a nuestros comerciantes, y nuestros rincones.

Intensificar la presencia de nuestro producto.



# Marketing

Elaboración de Planes de Marketing para la entidad.

-

Acciones de comunicación y/o publicidad dirigidas a promover las ventas directas, fidelizar y atraer a los consumidores al comercio de proximidad de Sevilla.



Realizar sesiones fotográficas a nuestros comerciantes, y nuestros rincones. Intensificar la presencia de nuestro producto.

# Acciones de Marketing

Actividades de dinamización y/o animación promovidas por las entidades beneficiarias y que tengan por finalidad la incentivación del consumo, la difusión de la imagen de la calidad del comercio de proximidad o la difusión de la ciudad de Sevilla como destino de compras, tales como ferias, encuentros empresariales, networking u otros eventos.



# El turismo, nuestro fuerte

Aparición en las ferias de turismo más importantes del País.



# Sistemas de fidelización

Creación de sistemas de fidelización para determinadas zonas comerciales de la ciudad.



# El mercado en las RRSS

Desarrollo de campañas de promoción de las entidades solicitantes en redes sociales así como mejora de posicionamiento de portales Web.



mercadodetriana [Editar perfil](#) [...](#)

MercadodeTrianaSevilla Instagram oficial del Mercado de Triana de Sevilla.  
[www.mercadodetriana Sevilla.com](http://www.mercadodetriana Sevilla.com)

73 publicaciones 565 seguidores 149 seguidos



# Mobiliario común

El espacio del mercado, es de TOD@S !!!



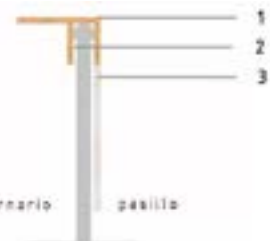
## Materiales



Estructura de hierro con diseño de arco con círculos o recta y arco con tablero de pino lacado en blanco decapado. Logo de Mercado Triana grabado y símbolos en vinilo color azul corporativo. Cruzcampo grabado sobre tablero.



## Materiales



1\_ Encimera de barra auxiliar, formado por tablero de listones de madera de pino barnizado. Logo de Cruzcampo grabado en extremos de tablero.  
 2\_ Trasera de barra auxiliar, formado por listón de madera.  
 3\_ Frente de barra auxiliar, formado por tablero de pino lacado en blanco decapado con logo del Mercado Triana y símbolos de los distintos comercios lacado en color corporativo PANTONE 288 C. En la parte superior listón de pino barnizado con logo de Cruzcampo en extremos y centro del tablero.

Detalle de encimera de barra auxiliar



Detalle de frente de barra auxiliar.



# Espacios publicitarios

Disponemos de multitud de soportes para otras marcas y publicidad.



# Siempre actualizados

Acciones de marketing para el consumidor local y el consumidor extranjero.



# Siempre actualizados

Acciones de marketing para el consumidor local y el consumidor extranjero.



# Nuestra página WEB

Actualizada y adaptada para todos los soportes, tables, móviles, etc.



# Transformación digital

## Diseño y puesta en funcionamiento de portales Web



# Transformación digital

## Diseño y puesta en funcionamiento de portales Web



Inicio / Inicio

## DIRECTORIO DE COMERCIOS



Inicio / Servicios

### Los servicios del mercado

Estos son algunos servicios del Mercado de Triana. Todas las puertas del mercado, tienen acceso para personas con movilidad reducida. Las bicicletas se están permitiendo dentro del recinto, pero en la puerta principal existe un parking para ellas.

- Acceso a personas con movilidad reducida y WC
- Escuelas infantiles
- Reparto a domicilio
- Escuelas
- Wifi gratuito
- Eventos
- Parking
- WC
- Múltiples artes

### Servicio a domicilio

El Mercado de Triana llega hasta la puerta de tu hogar. Si no tienes tiempo, si da permiso salir si te quieres cargar con peso, puedes llamar tranquilamente al mercado. El producto te llegará rápido y fresco.

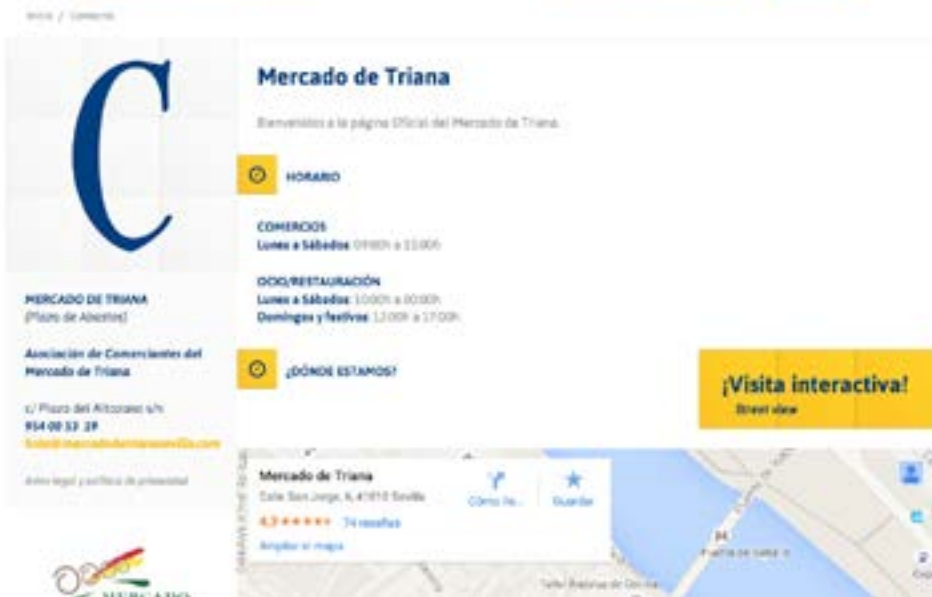
Visita los apartados de los comercios y descubre cuáles son los comercios que ofrecen servicio a domicilio. No te cortes, ¡llamalo al teléfono y Gama!

*¡Del mercado a la puerta de tu casa!*



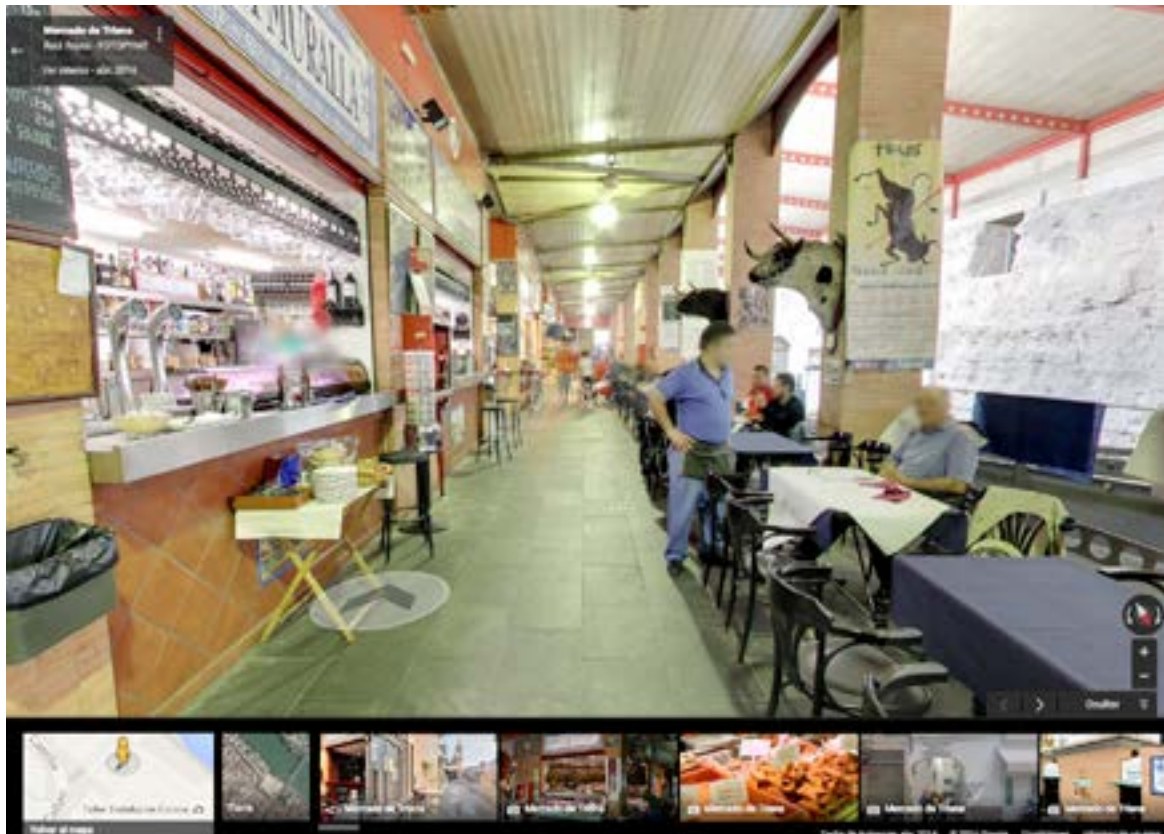
# Transformación digital

## Diseño y puesta en funcionamiento de portales Web



# Visita interactiva del mercado

Estamos en google maps !!!



# Con nuestra propia APP

Desarrollo y mejoras e integración de aplicaciones software (App, WEB, multimedia y otras) que esten dirigidas a dinamizar y promocionar el comercio de la ciudad.

